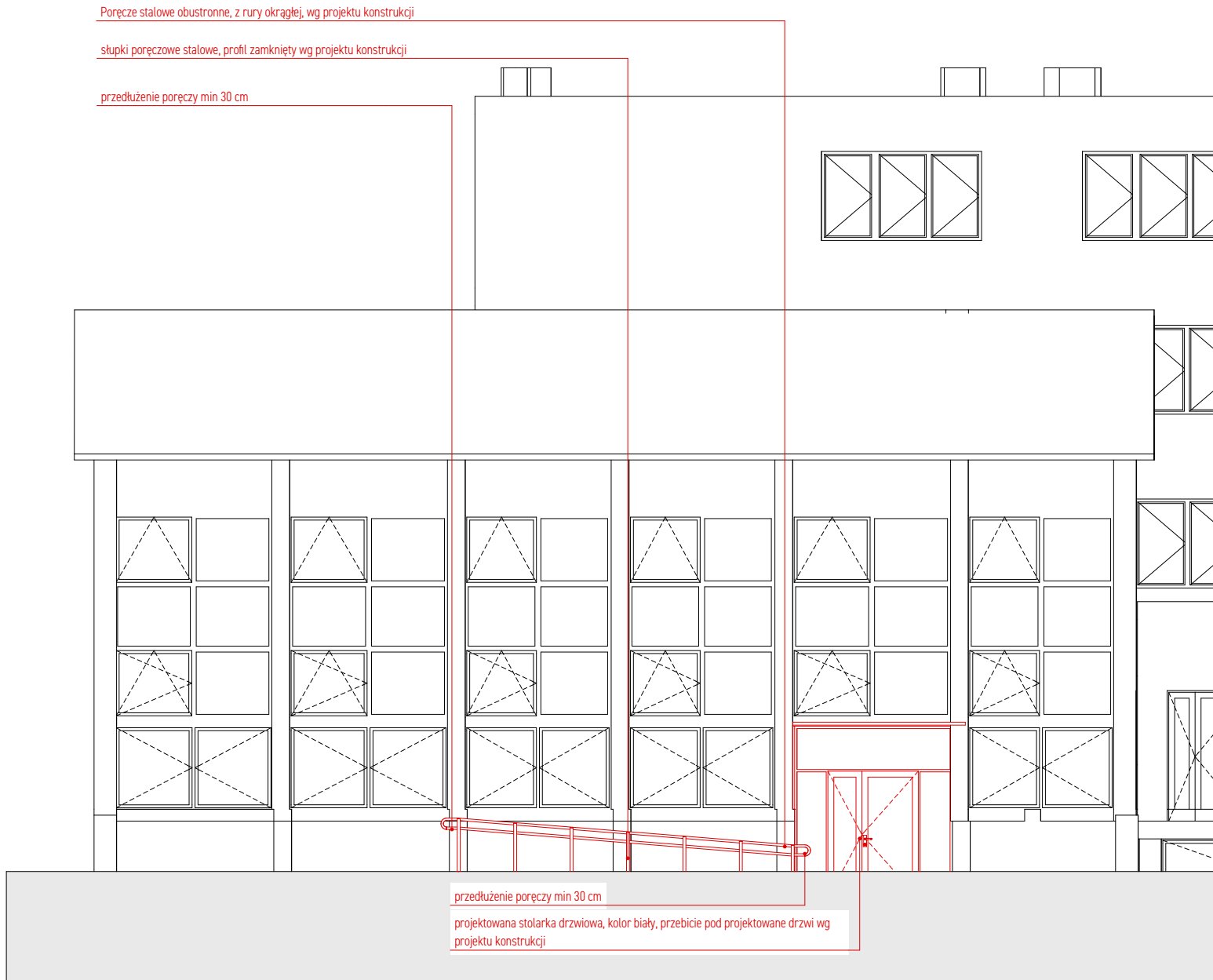


E-02 Fragment elewacji północnej 1:100



E-03 Fragment elewacji wschodniej- wyjście ze stołówki- segment C 1:100



E-03 Fragment elewacji wschodniej- wyjście z sali gimnastycznej 1:100



E-03 Fragment elewacji wschodniej, wyjście, segment A 1:100

PROJEKTANT GŁÓWNY mgr inż. arch. Wojciech Gawinowski NR UPRRAWNIENI MPOIA/055/2010	PROJEKTANT SPRAWDZAJĄCY dr inż. arch. Wojciech Sumlet NR UPRRAWNIENI MPOIA/053/2011	PROJEKTANT mgr inż. arch. Karolina Kocyla mgr inż. arch. Krzysztof Grochal
--	---	--

vos tok des ign	ul. Syrokomi 7/2 30-102 Kraków www.vostok.design 573 260 59 81 NIP info@vstok.eu +48 500 254 099	BRANŻA architektura
		FAZA Projekt techniczny
		DATA 22.04.2022
	INWESTOR Gmina Miejska Kraków Plac Wszystkich Świętych 3-4 31-004 Kraków	OBIEKT 0010
ADRES ul. Tyniecka 6 30- 319 Kraków		NR DZIAŁKI 194/1
		JEDN. EWID. 126104_9 Podgórze

INWESTYCJA
Rozbudowa o schody zewnętrzne i pochylnię, przebudowa ścian zewnętrznych wszystkich kondygnacji nadziemnych, ścian wewnętrznych wszystkich kondygnacji i stropodachów budynków Zespołu Szkół i Placówek pn. „Centrum dla Nieświadomych i Słabowidzących” w zakresie ochrony przeciwpożarowej oraz rozbiora garażu na działce nr 194/1 w Krakowie przy ul. Tynieckiej 6.

RYSUNEK
Elewacja PN i WSCH